

# 新棟 下 病室内インターネットご利用案内



- 高速な常時接続回線が無料でご利用いただけます
- PC・LAN カードは患者様でご用意ください

## 新棟 7F 病室内インターネット利用案内

### はじめに

プロバイダーとの契約なしに、高速な常時接続回線が無料でご利用いただけます。

(キャンパス・ネットワークと共存しております)

セキュリティを考慮しております。(VLAN, 専用ファイアー・ウォール設置)

最新のウイルス対策ソフトが搭載されていないパソコン(以下 PC)の接続は、許可いたしません。

Windows 対応 PC 以外の接続は、患者様の責任でご利用ください。

PC と通信カード(以下 LAN カード)は患者様にご準備ください。

### ご利用にあたって

#### 1. イーサー・ネット(以下 LAN とする)環境で利用いたします。

- ・PC と LAN カードは患者様が準備してください。

新規に購入する場合はご利用のPC と Windows のバージョンに対応したものをご購入ください。(最近の PC には標準で付属しております)  
設定はご購入の機器の設定手順書に従い事前にご準備ください。

- ・LAN 用のケーブルはナースセンターに準備しておりますのでお申し出ください。

- ・通信速度：10/100メガ。

LAN カードの構成はすべて「Auto」で設定可能です。

- ・利用可能な通信に制限があります。

HTTP、HTTPS (SSL)、POP、FTP に限定しております。

(ホームページ閲覧、メールの利用、ファイル転送がご利用できます。)

- ・プロキシ(代理サーバー)の指定は準備しておりません。
- ・キャンパス内プライベートアドレス(病室間も含む)との通信はメール以外できません。
- ・キャンパス・ネットワークを利用しておりますが、閉鎖的な回線(VLAN)となっております。
- ・新棟 7F 専用に安全性確保のためにファイアー・ウォールが設置されております。

#### 2. IP アドレス。

- ・プライベートアドレスを自動発行いたします。(固定ではありません)
- ・IP アドレスを「自動取得」に設定してください。(別添 設定参照)
- ・DNS、デフォルト・ゲートウェイの指定はしないでください。

#### 3. メールアドレス。

- ・患者様が準備してください。
- ・患者様の契約先・勤務先のメールアドレス、または Web メールをご利用ください。  
(Web メールは患者様が準備してください)

#### 4. ウィルスチェック。

- ・患者様の責任で実施してください。
- ・ウィルス感染によりネットワーク障害発生の事例があります。

## インターネット利用上の遵守事項

1) 公序・良俗に従い、節度のあるご利用をお願いいたします。

・ご協力いただけない場合は、ご利用をお断りさせていただく場合がございます。

2) キャンパス内のネットワーク環境に障害となる行為は、一切行わないでください。

3) ウイルス感染等による外部への障害・損害については、患者様の責任で対応してください。

・最新のウイルス対策ソフトを準備してください。

4) 回線障害等により、予告なく通信不可能となる場合があることをご了承してください。

5) 無線 LAN の使用は、医療機器への電波障害となる可能性がありますので、ご使用しないでください。

6) ルーター・HUB 等の接続は、ネットワーク障害の原因となる場合がありますので、ご使用しないでください。

7) 医師・看護師の指示に従い、治療に影響のない範囲でご利用ください。

8) 利用上の問い合わせには、看護師を通じて対応いたしますので、ご相談ください。

9) 患者様以外のご利用は、お控えください。

10) ご利用によりネットワークに障害が発生した場合は、ご利用を中止させていただきます。

## Windows 端末での IP アドレスの設定

ADSL・CATV・職場での利用者で IP アドレスが「自動取得」になっている場合は、以下の設定作業をしないで、そのままご利用いただけます。

Internet Explorer 等でのプロキシ サーバーの指定はしないでください。

### 1 . Windows XP/2000 の場合

1) 以下のいずれの手順により「ネットワーク接続」を表示する

DeskTop の「マイネットワーク」から

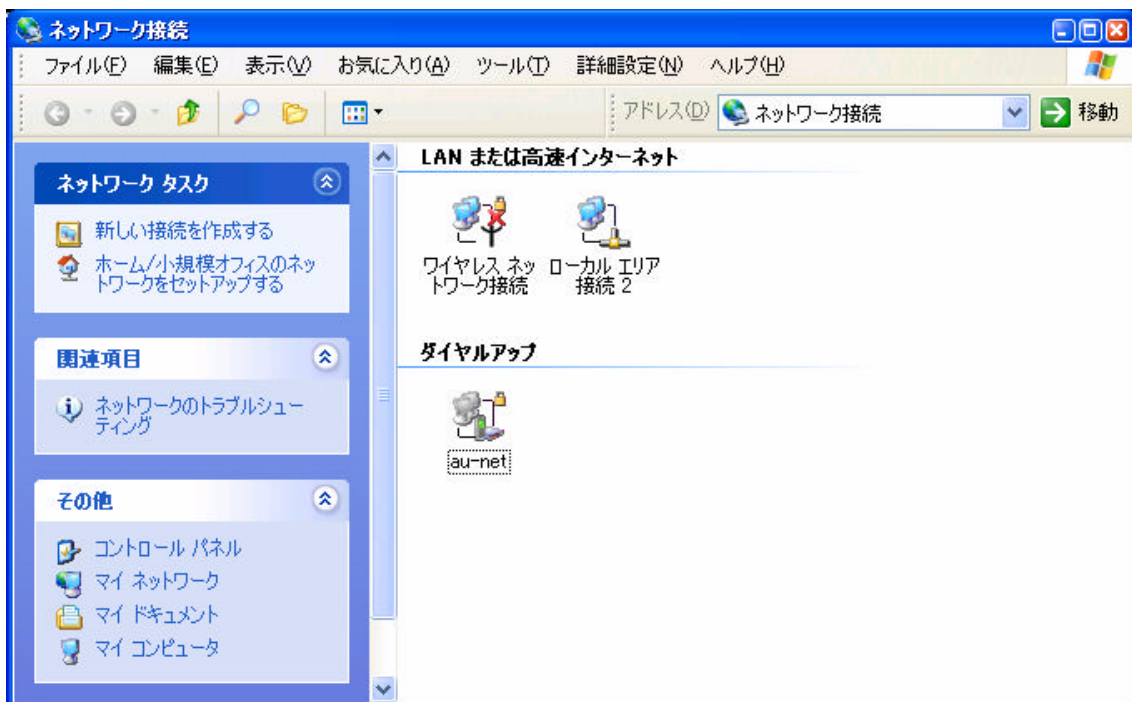
- ・「マイネットワーク」を右クリック
- ・「プロパティ」を選択し「ネットワーク接続」を表示

DeskTop の「マイコンピュータ」の「コントロールパネル」 「ネットワーク接続」を選択

「スタート」メニューの「コントロールパネル」 「ネットワーク接続」を選択

注)「ネットワーク接続」は「ネットワークとダイヤルアップ接続」の場合があります

2) 以下の画面が表示されるので「ローカルエリア接続」を選択

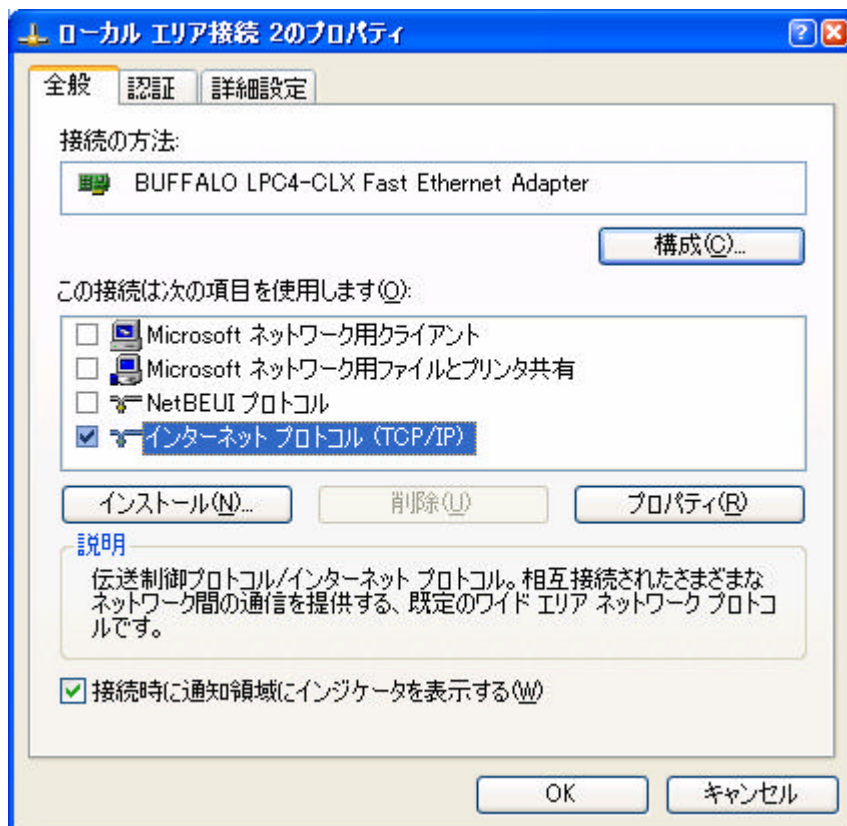


表示アイコンはご使用の PC により異なります

3)「プロパティ」を選択する



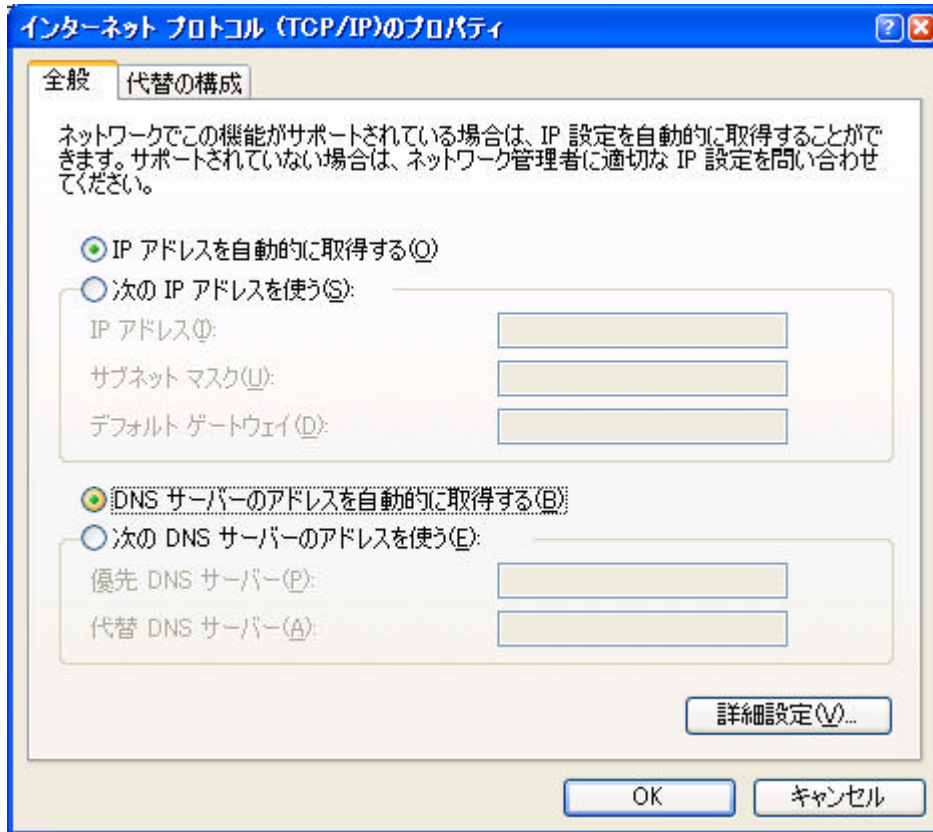
4)「インターネットプロトコル (TCP/IP)」 「プロパティ」を選択する



安全性確保のため TCP/IP 以外のチェックは選択しないことを推奨いたします。

## 5) DHCP クライアントの指定をする

- ・「IP アドレスを自動的に取得する」
  - ・「DNS サーバーのアドレスを自動的に取得する」
- を指定し「OK」を選択する。



この指定により DHCP サーバーより

- 1) IP アドレス (プライベートアドレス)
- 2) DNS
- 3) Default GateWay

が自動的に取得されます。

## 6) 接続の確認

コマンドプロンプトから **Ipconfig /all** で設定確認  
IP アドレス : 192.168.1.1XX (可変)  
DNS : 202.24.140.1  
Default GateWay : 192.168.1.254  
等が表示されたら OK です

「スタート」 - 「プログラム」 - 「アクセサリ」 - 「コマンドプロンプト」

ブラウザより Web 接続の確認

URL に **www.khp.kitasato-u.ac.jp** (北里大学病院 HP)  
をいれて確認できます

自分自身にメールを出してみる

契約先メールの「POP」「SMTP」の接続を確認してください。

職場・契約先によっては外部からのメール送受信の制限があり、  
接続できない場合があります。

注) Ping, Tracert 等のネットワーク操作コマンドは機能制限のため使用できません

## 2 . Windows 95/98 の場合

1 ) 以下のいずれの手順により「ネットワーク接続」を表示する

DeskTop の「ネットワークコンピュータ」から

- ・「ネットワークコンピュータ」を右クリックし「プロパティ」を選択

DeskTop の「マイコンピュータ」から

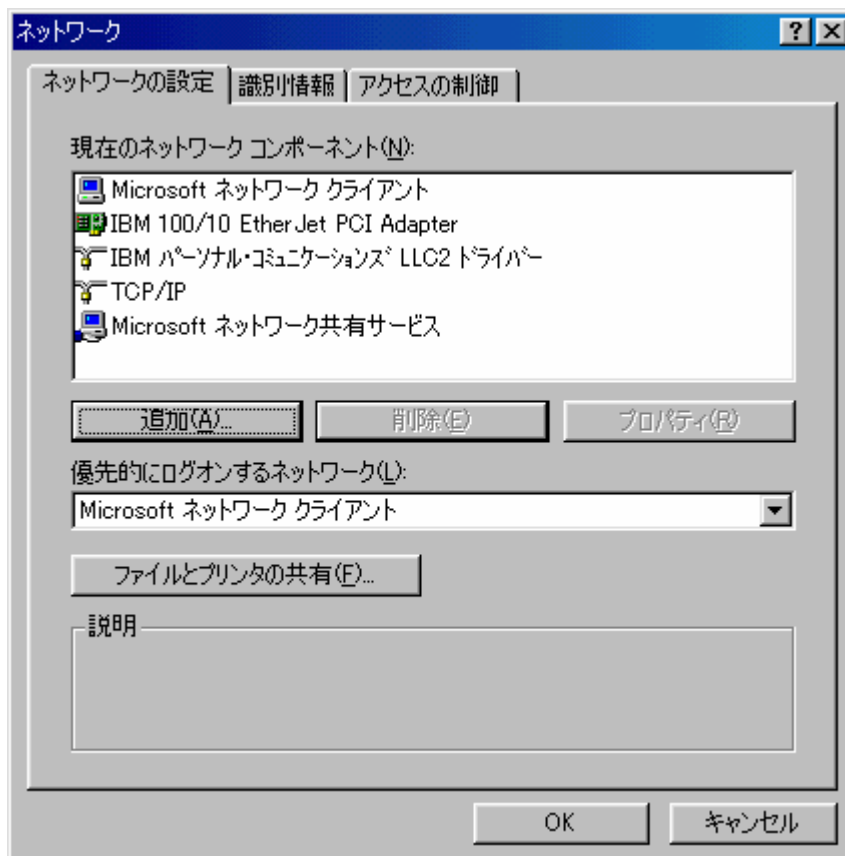
- ・「コントロールパネル」 - 「ネットワーク」選択

「スタート」メニューの「設定」から

- ・「コントロールパネル」 - 「ネットワーク」選択

2 ) 以下の画面が表示されるので

「ネットワークの設定」 「TCP/IP」 - 「プロパティ」を選択する

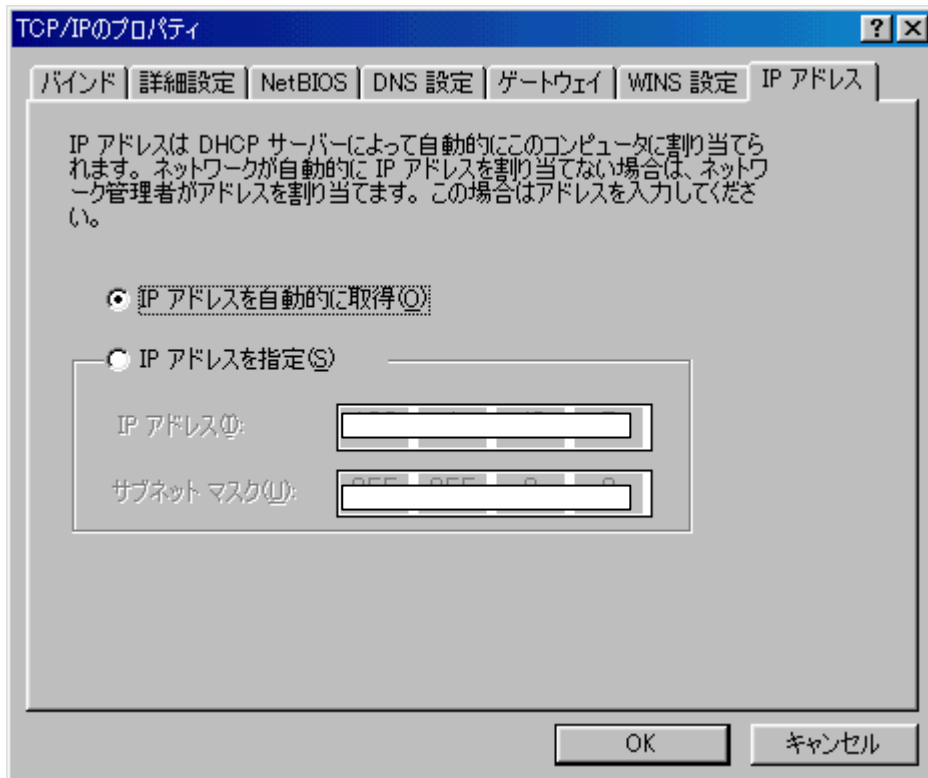


ご使用の PC により表示される内容が異なります



### 3) DHCP クライアントの設定をする

「IP アドレス」 「IP アドレスを自動的に取得」 「OK」 選択



この指定により DHCP サーバーより

- ・ IP アドレス (プライベートアドレス)
- ・ DNS
- ・ Default GateWay

が自動的に取得されます。

#### 4) 接続の確認

「MS-DOS」から **Winipcfg** を入力し設定確認  
IP アドレス : 192.168.1.1XX (可変)  
DNS : 202.24.140.1  
Default GateWay : 192.168.1.254  
等が表示されたら OK です

「スタート」 - 「アクセサリ」 - 「MS-DOS」

ブラウザより Web 接続の確認

URL に **www.khp.kitasato-u.ac.jp** (北里大学病院 HP)  
を入力し接続確認できます

自分自身にメールを出してみる

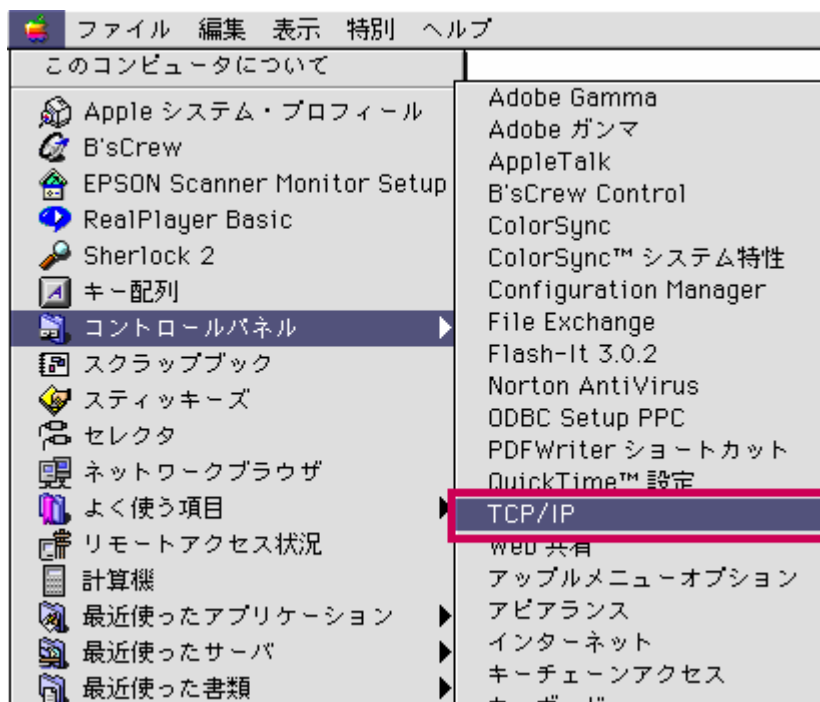
契約先メールの「POP」「SMTP」の接続を確認してください。

職場・契約先によっては外部からのメール送受信の制限があり、  
接続できない場合があります。

注) Ping, Tracert 等のネットワーク操作コマンドは機能制限のため使用できません

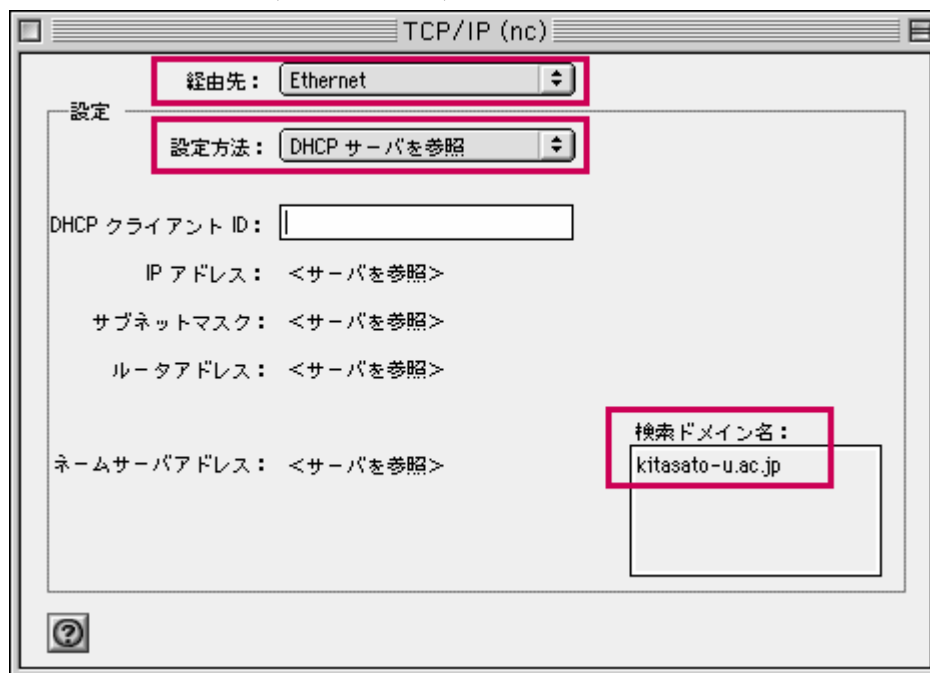
## Machintosh 端末での IP アドレスの設定

1. 「アップルメニュー」から「コントロールパネル」を選び、その中の「TCP/IP」を選択する。

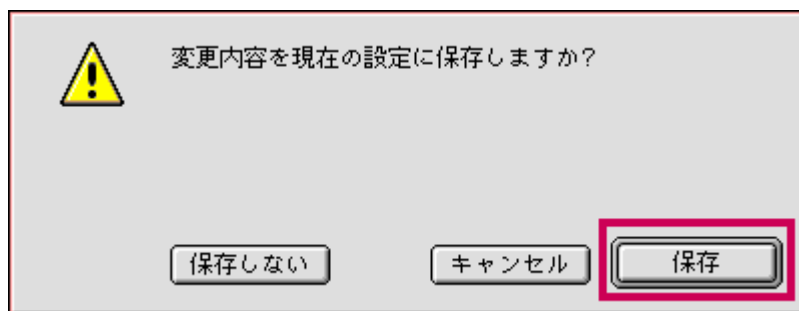


2. TCP/IP のウィンドウで

経路先、設定方法、検索ドメイン名を指定する



3. TCP/ Pのウィンドウを閉じると確認のメッセージが表示されますので「保存」をクリック。



設定変更後マックは再起動の必要はありません。

設定を保存してしまうと元の設定が消えてしまうので、あらかじめその設定を書き出ししておくか、メモを取るなどしておくことをお勧めいたします。